

# Konseptiteline Simple

---

## Ergonomiset edut

- + Konseptiteline Simple voidaan sijoittaa ergonomisesti ihanteelliseen paikkaan näytön ja näppäimistön väliin. Tämä mahdollistaa silmien liikkumisen suorassa linjassa näppäimistöltä konseptitelineeseen ja siitä näytölle. Näin silmien ja pään sivuttaisiikkeet vähenevät.
- + Vähentää silmien ja niskan väsymystä kun teline sijoitetaan kuten yllä on kuvattu.
- + Teline on maalattu mattavärillä, jotta siitä ei tulisi häiritseviä heijastuksia silmiin.



## Muut edut

- + Isolle alustalle mahtuu jopa kaksi A4-kokoista paperia vierekkäin.
- + Portaaton kallistuksensäätö.
- + Kestävä ja tukeva rakenne teräksestä.
- + Liukuva viivain erikoisvahvalla magneetilla.
- + Viivain voidaan kiinnittää magneetilla oikealle tai vasemmalle puolelle, tai tarvittaessa ottaa kokonaan pois.



Isolle alustalle mahtuu jopa kaksi A4-kokoista paperia vierekkäin.

## Mitat

375x260 mm

## Tuotekoodi

13004 - Konseptiteline SIMPLE

# Konseptiteline Simple

## Lisävarusteet

### Kohoreunan koroke - 13006

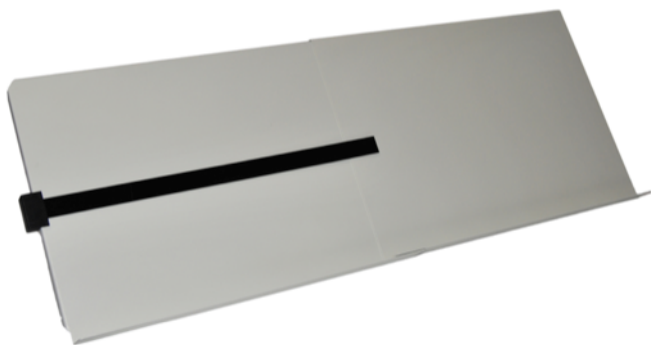
- + Paksuille paperinipuille tai kirjoille.
- + Helppo kiinnitys ilman työkaluja.



Ilman kohoreunan koroketta 13006 ja sen kanssa.

### Levike - 13007

- + Mahdollistaa kolmen tai neljän A4-sivun sijoittamisen vierekkäin.
- + Helppo kiinnitys ilman työkaluja, liukuu leveyssuunnassa konseptitelineen paperialustan päällä.



Telineelle mahtuu 3-4 A4-paperia käyttämällä levikettä 13007.