

Minisatulatuoli Viabel Mini

Tilaa säästävä minikokoinen satulatuoli

Ergonomiset edut

- + Satulanmuotoinen istuin pakottaa aktiivisesti pitämään oikean istuma-asennon, mikä tekee hyvää lihaksille.
- + Istuinosan pehmeys tekee tuolin mukavaksi istua ja helpottaa verenkiertoa
- + Istuimen matala etuosa vähentää puristumista genitaalialueella
- + Kaasujousivalikoimasta löytyy sopiva korkeussäätö kaikenpituisille käyttäjille

Muut edut

- + Tuoli vie n. 30-40 % vähemmän lattiatilaa kuin tavalliset satulatuolit.
- + Korkealaatuinen keinonahka on erittäin kestävä. Naarmutus kovalla esineellä jättää tuskin mitään näkyvää jälkeä
- + Tuolia on helppo liikutella sen kevyen painon ansiosta, kevyimmän mallin paino jopa alle 1/3 tavallisen satulatuolin painosta

Tekniset tiedot

Paino	kaasujousesta riippuen: <ul style="list-style-type: none">- XS: 3,45 kg- S: 4,00 kg- M: 4,25 kg- L: 4,55 kg
Jalusta	kiillotettua alumiinia, ø 48 cm
Kaasujouset	TÜV-, DIN- ja BIFMA-normien mukaiset
Korkeussäätö	kaasujousella säädettävissä 40-50 cm, 49-66 cm, 50-71 cm tai 59-84 cm
Istuin	33 x 26 cm, keinonahkaa
Pyörät	ø 60 mm, koville lattioille
Takuu	2 vuotta



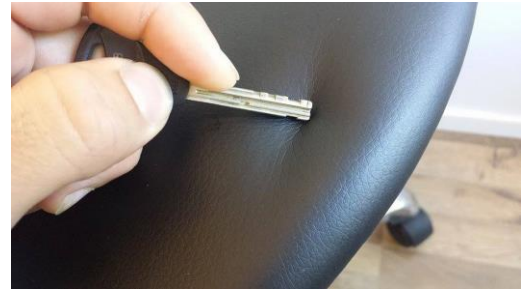
Viabel Mini vie n. 30-40 % vähemmän lattiatilaa kuin tavalliset satulatuolit



Erittäin kevyttä tuolia on helppo kantaa jopa yhdellä kädellä

Tuolin korkeus istujan pituuden mukaan

Istujan pituus	Istuimen korkeus	Kaasujousi
Alle 150 cm	43-53 cm	XS
150-160 cm	52-69 cm	S
160-180 cm	53-74 cm	M
yli 180 cm	62-87 cm	L



Korkealaatuinen keinonahka kestää hyvin esimerkiksi naarmutusta kovalla esineellä

Tuotekoodit

16003XS	Minisatulatuoli Viabel Mini, korkeussäätö 40-50 cm
16003S	Minisatulatuoli Viabel Mini, korkeussäätö 49-66 cm
16003M	Minisatulatuoli Viabel Mini, korkeussäätö 50-71 cm
16003L	Minisatulatuoli Viabel Mini, korkeussäätö 59-84 cm

Lisävarusteet

16020 - Jalkatuki, leveys: 37 cm
+ Jalkatuen voi asentaa helposti jälkikäteen tuolia purkamatta.



Viabel Mini Jalkatuella